

PLUi

Plan Local d'Urbanisme intercommunal

COUTANCES

MER ET BOCAGE



Le Diagnostic

ÉTUDIER LES ÉVOLUTIONS RÉCENTES POUR RÉPONDRE AUX ENJEUX DE DEMAIN

Le diagnostic dresse l'état des lieux du territoire sous tous les angles : habitat, économie, équipement, mobilité, environnement... Il fait émerger les constats et les défis auxquels le PLUi devra répondre pour l'avenir.

POINTS DE REPÈRES

- + 8,2 % d'habitants de 1999 à 2014 soit + 3 324 habitants
- 50 000 habitants
- 50 000 lits touristiques
- 2,5 personnes par ménage en 2017 contre 3,08 en 1968
- 500 ha consommés pour l'habitat de 2002 à 2015 = 715 terrains de foot
- 72 % du territoire agricole et bocager
- 1^{er} site conchylicole normand
- 16 500 t d'huîtres et de moules
- 90 000 bovins
- 95 % de taux d'occupation des zones d'activités
- 16 635 emplois / 18 318 actifs
- 75 % de déplacements en voiture
- 86 % des déplacements domicile/travail au sein du territoire
- 40 km en moyenne parcourus par jour par habitant

ENJEUX CLÉS

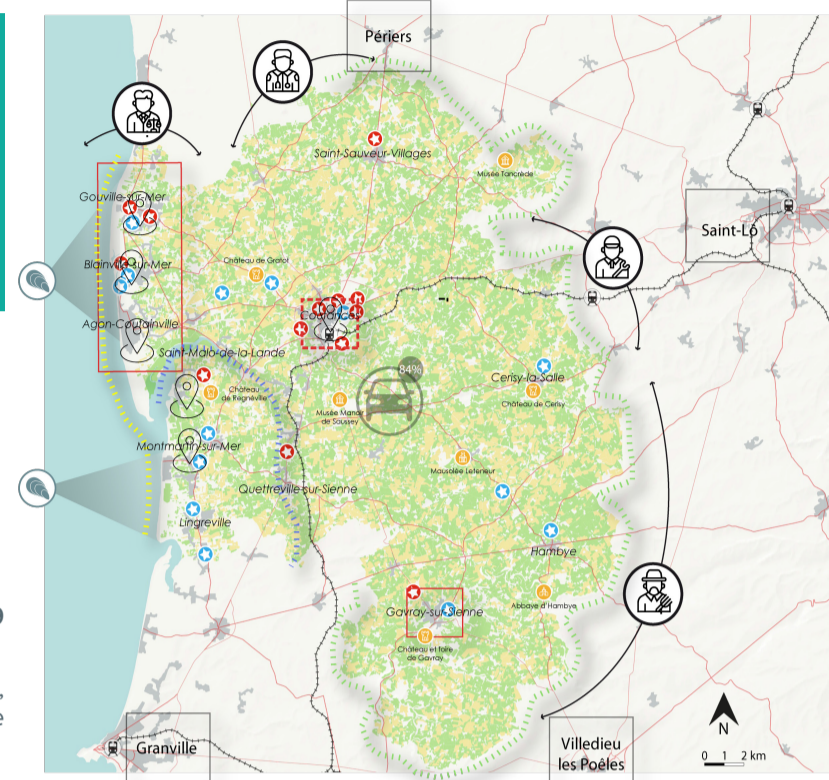
- Prise en compte de l'évolution démographique, adéquation entre logements et répartition de l'emploi
- Stratégie d'accueil relevant le défi du réchauffement climatique



Photo prise avant COVID-19

DÉMOGRAPHIE

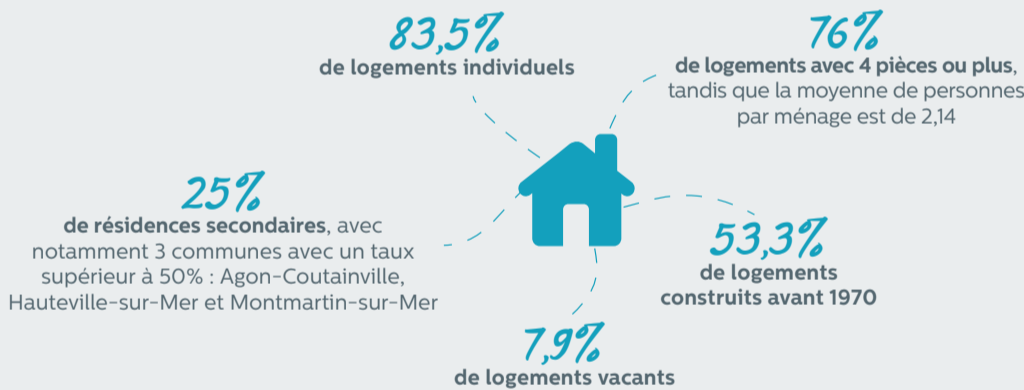
- Un territoire attractif malgré un ralentissement depuis 2009
- Une proportion importante de seniors (Coutances, bourgs, littoral, Sud), une croissance démographique liée à l'arrivée de nouveaux habitants
- Une perte d'habitants à Coutances au profit de sa périphérie, du sud, du littoral et de l'axe vers St Lô



- Des savoir-faires :** un territoire rural productif
 - Plaines agricoles et espaces de prairie
 - Parcelles céréalières et productions fourragères
 - Bassin conchylicole soumis aux enjeux de qualité des eaux et d'érosion littorale
 - CSP* principalement réparties sur le littoral
 - Part importante d'employés (rétro-littoral, coutançais)
 - Ouvriers et agriculteurs plus présents (Est, Nord)
- Une polarisation économique :**
 - Zone d'activités structurante intercommunale
 - Autre zone ou secteur d'accueil d'entreprises
 - Pôle moteur de Coutances
 - Pôle d'emplois secondaires
 - Pôle structurants extérieurs
 - Mobilité dominée par la voiture
- Des atouts patrimoniaux :**
 - Attractivité touristique du littoral
 - Senne et havres : vitrine du territoire
 - Bocage emblématique
 - Sites renommés
 - Sites touristiques reconnus

HABITAT

- Une augmentation des changements de destination valorisant le patrimoine (granges en habitations...)
- Un ralentissement de la production de logements depuis 2008
- Une augmentation de la vacance du parc de logements (2011 : 6,2 %, 2016 : 7,9 %)



ENJEUX CLÉS

- Limitation de la consommation d'espaces et de l'artificialisation des sols
- Maîtrise de l'évolution des logements vacants et des résidences secondaires
- Valorisation et préservation du patrimoine local
- Efficacité énergétique des logements inscrite dans la transition écologique

ÉCONOMIE & MOBILITÉ

- Une concentration des actifs à Coutances et sur le littoral (industrie, tourisme, conchyliculture)
- Une activité touristique basée sur les atouts naturels et patrimoniaux du territoire
- Une activité agricole caractérisée par l'élevage (bovins, ovins...) : 80 % des 700 exploitations
- Un élevage conchylicole remarquable (355 ha d'élevage d'huîtres, 141 km d'élevage de moules)
- Une économie caractérisée essentiellement par une diversité de petites et moyennes entreprises : une centaine d'établissements de plus de 10 salariés et 4 200 établissements sans salarié
- Des besoins de développer l'alternative à la voiture (TER, lignes Manéo, transports scolaires...) et l'aide à la mobilité de publics en difficultés (16/25 ans, personnes âgées, bus social, navette marées...)

ENJEUX CLÉS

- Évolution des projets agricole et conchylicole préservant les produits identitaires
- Stratégie intercommunale de développement économique durable
- Adaptation de l'offre de mobilité, réduction de la dépendance aux énergies fossiles



Plus d'info

Rendez-vous sur : www.coutancesmeretbocage.fr

Coutances mer et bocage

Hôtel de ville – BP 723
50207 COUTANCES Cedex

contact@communaute-coutances.fr
02 33 76 55 55

